

# Radioactivity Measurement Report 放射能測定結果 2015-12-12 13:41

## 【Instrument Configuration 測定器情報】

Institution 分析機関 : 日本キリスト教団 原町教会  
 Instrument Model 測定器モデル : GDM-20  
 Detector 検出器 : 3 x 3 in NaI(Tl)  
 Spectrum Size チャンネル数 : 1024 ch  
 Geometry 使用容器 : 220 ml

## 【Sample Information サンプル情報】

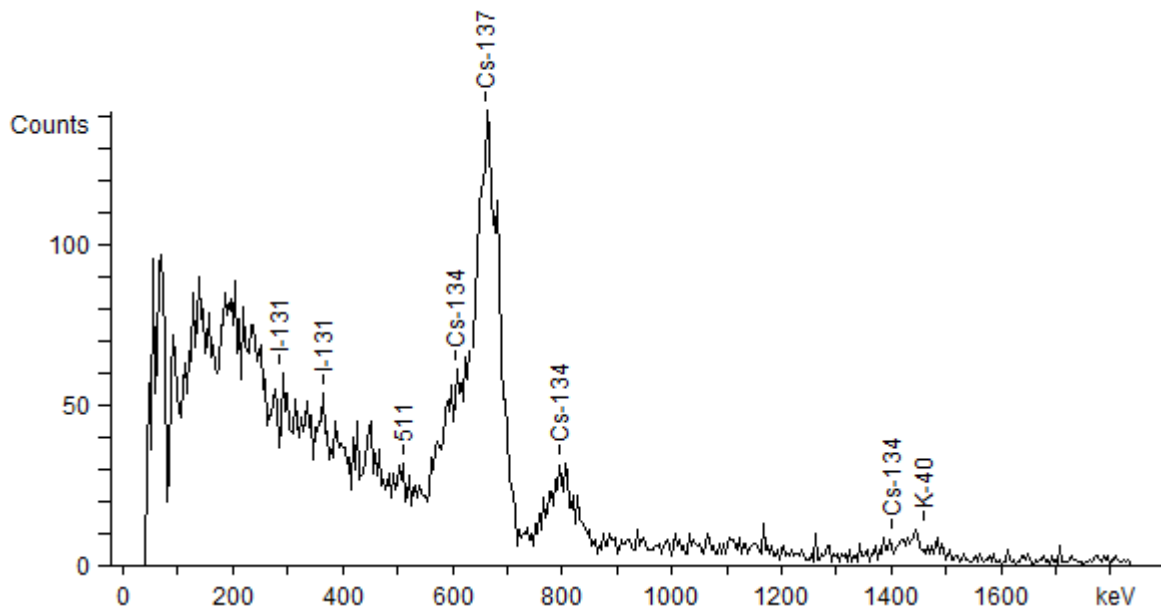
Sample ID サンプル ID : 土  
 Remarks サンプル備考 : 桜井2丁目  
 Volume サンプル体積 : 220 ml  
 Weight サンプル質量 : 232 g  
 Spectrum File スペクトルファイル : 2015-12-12 13:25:23  
 Background File バックグラウンドファイル : C:\Users\Owner\Dropbox\Windas\GDM20\2015\20151212\BG 250ml 30min.dat

## 【Measurement Information 測定情報】

Date 測定開始日時 : 2015-12-12 13:25  
 Real Time 測定時間 : 900 s  
 Dead Time デッドタイム : 0.03 %

## 【Measurement Results 測定結果】

Nuclide 核種	Detected/ND 検出/不検出	Activity (Bq/L) アクティビティ	Activity (Bq/kg) アクティビティ	Error (Bq/kg) 誤差	Det.Lim. (Bq/kg) 検出限界
Cs-137	D	498	473	12.7	15.0
Cs-134	D	131	124	9.75	12.5
I-131	ND	0	0	-	8.05
K-40	D	359	341	91.2	161



# Radioactivity Measurement Report 放射能測定結果 2015-12-12 14:06

## 【Instrument Configuration 測定器情報】

Institution 分析機関 : 日本キリスト教団 原町教会  
 Instrument Model 測定器モデル : GDM-20  
 Detector 検出器 : 3 x 3 in NaI(Tl)  
 Spectrum Size チャンネル数 : 1024 ch  
 Geometry 使用容器 : 220 ml

## 【Sample Information サンプル情報】

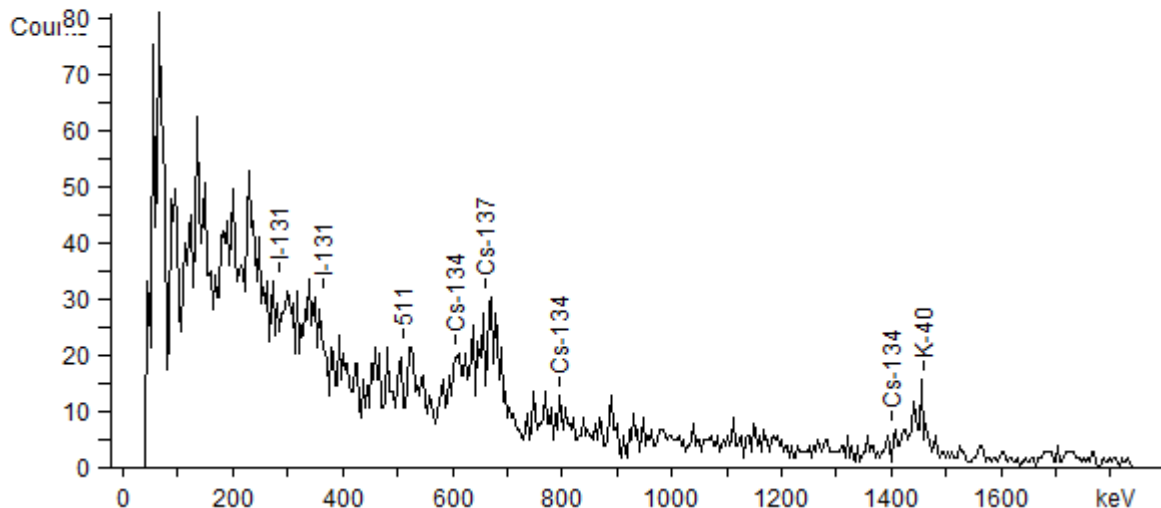
Sample ID サンプル ID : 土  
 Remarks サンプル備考 : 教会八重桜の下  
 Volume サンプル体積 : 220 ml  
 Weight サンプル質量 : 282 g  
 Spectrum File スペクトルファイル : 2015-12-12 13:45:11  
 Background File バックグラウンドファイル : C:\Users\Owner\Dropbox\Windas\GDM20\2015\20151212\BG 250ml 30min.dat

## 【Measurement Information 測定情報】

Date 測定開始日時 : 2015-12-12 13:45  
 Real Time 測定時間 : 900 s  
 Dead Time デッドタイム : 0.02 %

## 【Measurement Results 測定結果】

Nuclide 核種	Detected/ND 検出/不検出	Activity (Bq/L) アクティビティ	Activity (Bq/kg) アクティビティ	Error (Bq/kg) 誤差	Det.Lim. (Bq/kg) 検出限界
Cs-137	D	73.1	57.0	6.80	12.3
Cs-134	D	31.6	24.7	6.10	10.3
I-131	ND	0	0	-	6.62
K-40	D	295	231	58.5	132



# Radioactivity Measurement Report 放射能測定結果 2015-12-12 14:26

## 【Instrument Configuration 測定器情報】

Institution 分析機関 : 日本キリスト教団 原町教会  
 Instrument Model 測定器モデル : GDM-20  
 Detector 検出器 : 3 x 3 in NaI(Tl)  
 Spectrum Size チャンネル数 : 1024 ch  
 Geometry 使用容器 : 220 ml

## 【Sample Information サンプル情報】

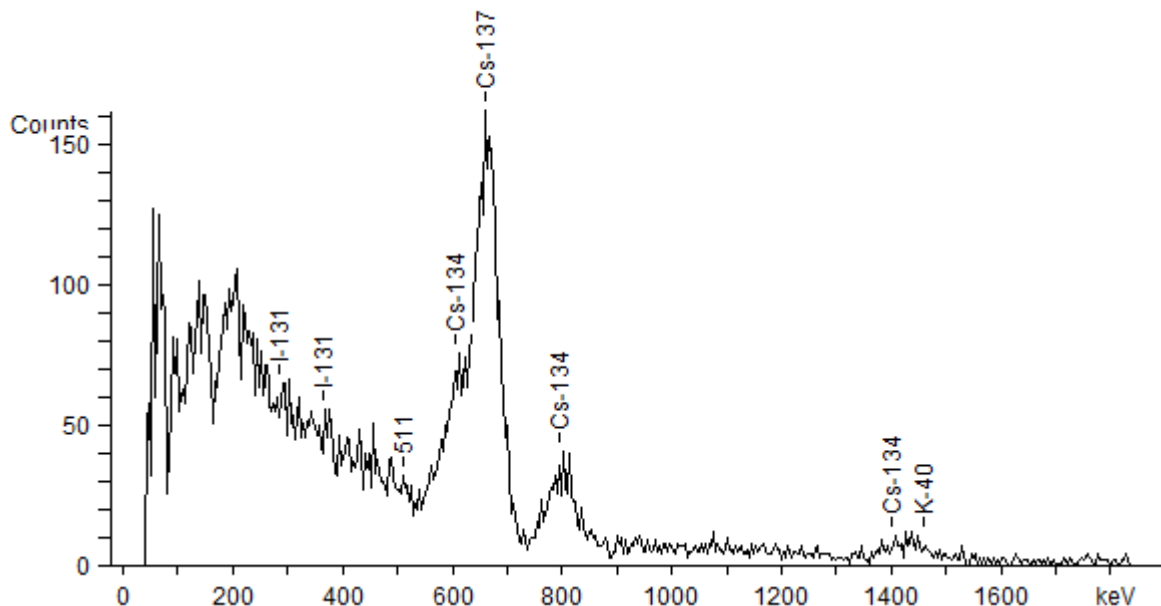
Sample ID サンプル ID : 土  
 Remarks サンプル備考 : 教会斜面  
 Volume サンプル体積 : 220 ml  
 Weight サンプル質量 : 240 g  
 Spectrum File スペクトルファイル : 2015-12-12 14:10:36  
 Background File バックグラウンドファイル : C:\Users\Owner\Dropbox\Windas\GDM20\2015\20151212\BG 250ml 30min.dat

## 【Measurement Information 測定情報】

Date 測定開始日時 : 2015-12-12 14:10  
 Real Time 測定時間 : 900 s  
 Dead Time デッドタイム : 0.04 %

## 【Measurement Results 測定結果】

Nuclide 核種	Detected/ND 検出/不検出	Activity (Bq/L) アクティビティ	Activity (Bq/kg) アクティビティ	Error (Bq/kg) 誤差	Det.Lim. (Bq/kg) 検出限界
Cs-137	D	558	511	13.0	14.4
Cs-134	D	162	148	9.90	12.1
I-131	ND	0	0	-	7.77
K-40	D	349	320	92.8	155



# Radioactivity Measurement Report 放射能測定結果 2015-12-12 15:03

## 【Instrument Configuration 測定器情報】

Institution 分析機関 : 日本キリスト教団 原町教会  
 Instrument Model 測定器モデル : GDM-20  
 Detector 検出器 : 3 x 3 in NaI(Tl)  
 Spectrum Size チャンネル数 : 1024 ch  
 Geometry 使用容器 : 1000 ml Marinelli

## 【Sample Information サンプル情報】

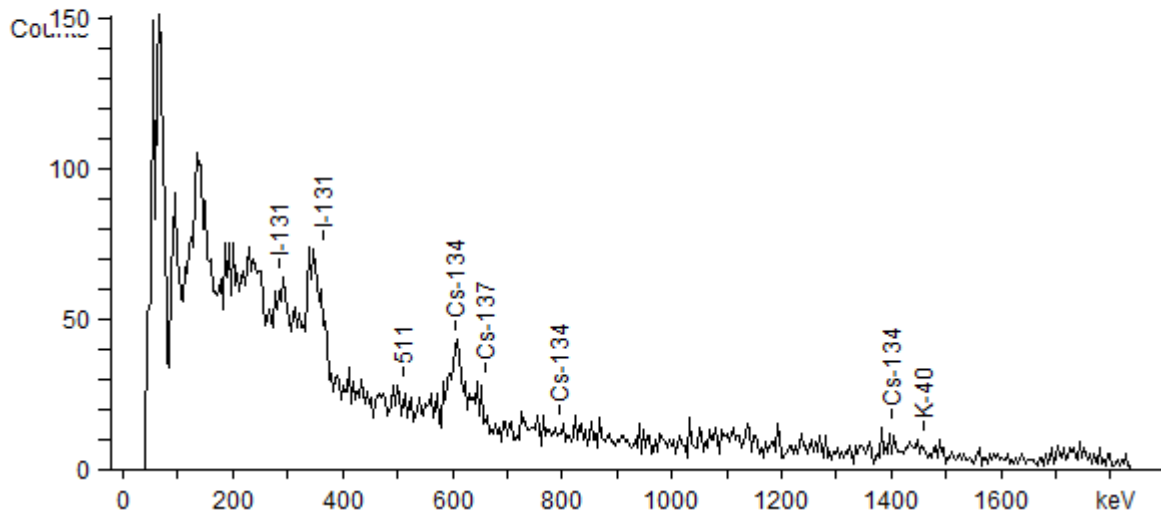
Sample ID サンプル ID : 井戸水  
 Remarks サンプル備考 : 北長野  
 Volume サンプル体積 : 1000 ml  
 Weight サンプル質量 : 1035 g  
 Spectrum File スペクトルファイル : 2015-12-12 14:31:36  
 Background File バックグラウンドファイル : C:\Users\Owner\Dropbox\Windas\GDM20\2015\20151212\BG 1000ml 60min.dat

## 【Measurement Information 測定情報】

Date 測定開始日時 : 2015-12-12 14:31  
 Real Time 測定時間 : 1800 s  
 Dead Time デッドタイム : 0.01 %

## 【Measurement Results 測定結果】

Nuclide 核種	Detected/ND 検出/不検出	Activity (Bq/L) アクティビティ	Activity (Bq/kg) アクティビティ	Error (Bq/kg) 誤差	Det.Lim. (Bq/kg) 検出限界
Cs-137	D	4.57	4.41	0.98	1.93
Cs-134	ND	0	0	-	1.66
I-131	D	4.34	4.19	0.56	1.03
K-40	ND	0	0	-	19.5



# Radioactivity Measurement Report 放射能測定結果 2015-12-12 15:42

## 【Instrument Configuration 測定器情報】

Institution 分析機関 : 日本キリスト教団 原町教会  
 Instrument Model 測定器モデル : GDM-20  
 Detector 検出器 : 3 x 3 in NaI(Tl)  
 Spectrum Size チャンネル数 : 1024 ch  
 Geometry 使用容器 : 1000 ml Marinelli

## 【Sample Information サンプル情報】

Sample ID サンプル ID : 井戸水  
 Remarks サンプル備考 : 上町  
 Volume サンプル体積 : 1000 ml  
 Weight サンプル質量 : 1039 g  
 Spectrum File スペクトルファイル : 2015-12-12 15:11:30  
 Background File バックグラウンドファイル : C:\Users\Owner\Dropbox\Windas\GDM20\2015\20151212\BG 1000ml 60min.dat

## 【Measurement Information 測定情報】

Date 測定開始日時 : 2015-12-12 15:11  
 Real Time 測定時間 : 1800 s  
 Dead Time デッドタイム : 0.01 %

## 【Measurement Results 測定結果】

Nuclide 核種	Detected/ND 検出/不検出	Activity (Bq/L) アクティビティ	Activity (Bq/kg) アクティビティ	Error (Bq/kg) 誤差	Det.Lim. (Bq/kg) 検出限界
Cs-137	ND	0	0	-	1.93
Cs-134	ND	0	0	-	1.66
I-131	D	1.67	1.61	0.50	1.02
K-40	ND	0	0	-	19.5

